

# 熊本県よろず支援拠点の6つの強み

**来訪相談者数**  
**全国第2位!!**  
※

多くの方が熊本県よろず支援拠点にご相談に訪れ、課題を解決。成果を上げています。  
※令和2年度実績

**相談者満足度調査**  
**92.9%!!**  
※

相談して「とても良かった」「良かった」がこの数字です。その一言が私たちの喜びです。  
※令和元年度実績

**22名の**  
**専門家が対応**

各分野の専門家が、強力にタッグを組み、問題解決まで企業様に伴走しながらご支援します。

**20の会場で**  
**出張相談会開催**

支援機関・金融機関・一部市町村にて、出張相談会を開催しています。最寄りの会場をご利用ください。

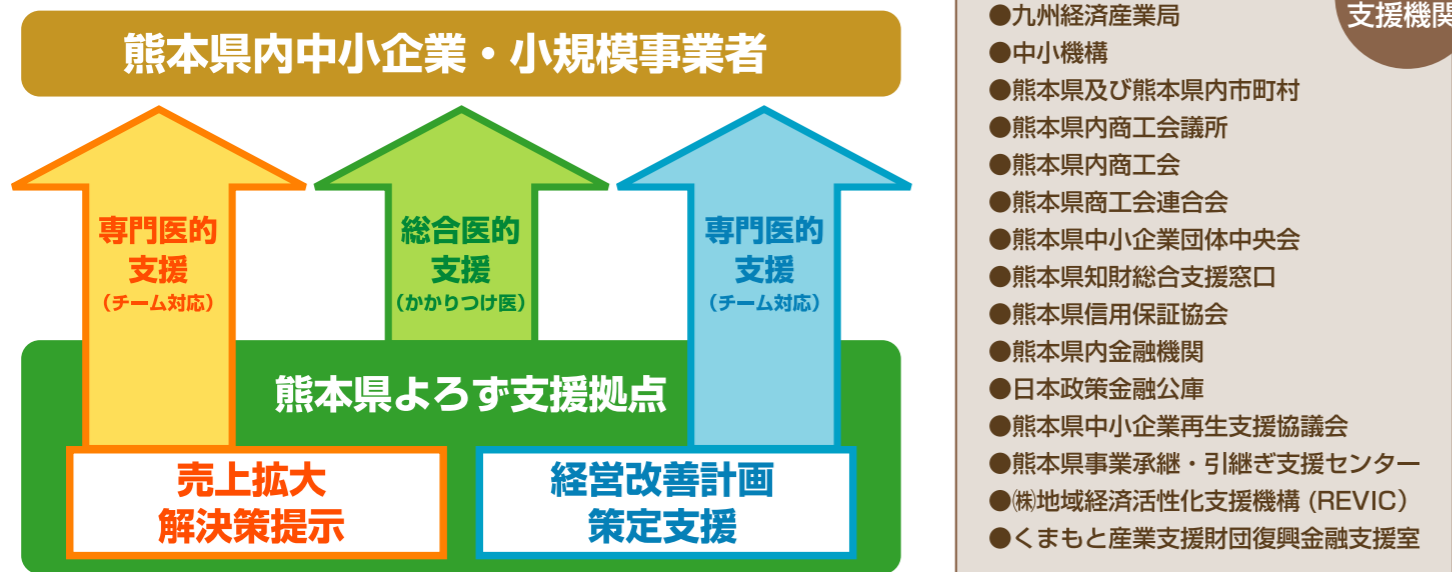
**ご相談は**  
**ワンストップ**

企業様の様々なお悩みや複数のご用件が全て1か所で完結する「ワンストップサービス」です。

**ご相談まで簡単**  
**ツーステップ**

①TELかFAXでお申し込み＆予約⇒②来訪にてご相談  
**TEL.096-286-3355**  
**FAX.096-286-3361**

## 熊本県よろず支援拠点による支援体制図



経営のお悩みは、熊本県よろず支援拠点へご相談ください!!

**中小企業庁 熊本県よろず支援拠点**  
〒861-2202 上益城郡益城町田原2081-10 (くまもと産業支援財団内)

**TEL.096-286-3355** 平日9:00~17:00

**FAX.096-286-3361**

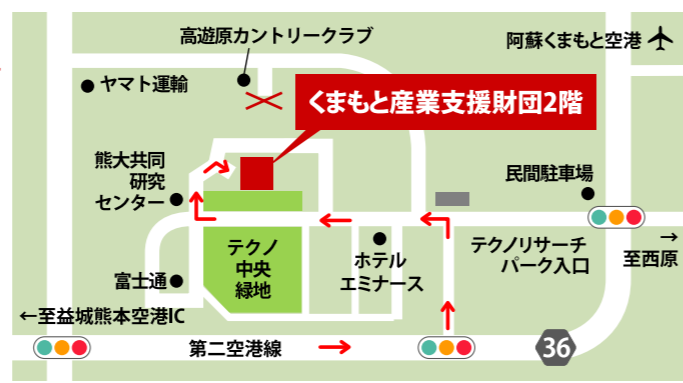
※相談をご希望の方は、まずはお電話でご連絡ください。

URL / <https://yorozu-kmt.jp>

Eメール / [info@yorozu-kmt.jp](mailto:info@yorozu-kmt.jp)

**アクセス**

- 益城熊本空港I.C.より車で約15分
- 阿蘇くまもと空港より車で約8分



# 経営のお悩みを**解決!!**企業に寄り添い夢を実現

中小企業庁 中小企業庁

# 熊本県よろず支援拠点



結果が出るまで何度でも!!  
**無料相談実施中**

売上UP
販路開拓
経営改善
創業支援
施策活用

よろず支援拠点とは？

経済産業省・中小企業庁が全国47都道府県に設置する経営相談所です。各県にチーフコーディネーターを中心とする専門家がスタンバイ。中小企業・小規模事業所の売上拡大・経営改善など、経営上のあらゆる悩みのご相談を伺い、適切な解決方法をご提案します。


# 中小企業庁 熊本県よろず支援拠点、企業の経営に関するお悩みに対して 22名の各分野のエキスパートが「ワンストップ」でご支援しています。

## 経営の改善をご支援 資金繰りを改善・事業計画を作成したい など

 <p><b>チーフ コーディネーター</b> <b>鹿子木 康</b> Kanakogi Yasushi</p> <p><b>得意分野</b></p> <ul style="list-style-type: none"> <li>●ランチェスター必勝戦略をベースにした強い収益基盤をつくる経営計画書作り</li> <li>●強い営業・強い営業組織作り</li> <li>◎中小企業診断士</li> </ul>	 <p><b>チーフ コーディネーター補佐 (経営改善担当補佐)</b> <b>橋本 雅哉</b> Hashimoto Masaya</p> <p><b>得意分野</b></p> <ul style="list-style-type: none"> <li>●経営改善●資金繰り●事業計画策定</li> <li>●現場改善●生産性向上●補助金活用</li> <li>◎中小企業診断士</li> </ul>	 <p><b>チーフ コーディネーター補佐 (組織運営担当補佐)</b> <b>北岡 敏郎</b> Kitaoka Toshirou</p> <p><b>得意分野</b></p> <ul style="list-style-type: none"> <li>●経営戦略</li> <li>◎中小企業診断士</li> </ul>	 <p><b>コーディネーター</b> <b>渡辺 資文</b> Watanabe Motofumi</p> <p><b>得意分野</b></p> <ul style="list-style-type: none"> <li>●創業支援●事業計画策定●資金調達</li> <li>●資金繰り改善●補助金・助成金活用</li> <li>◎中小企業診断士</li> <li>◎認定事業再生士(CTP)</li> </ul>	 <p><b>コーディネーター</b> <b>根岸 倫太郎</b> Negishi Rintarou</p> <p><b>得意分野</b></p> <ul style="list-style-type: none"> <li>●経営改善支援●創業・起業支援●IT活用による生産性向上●販路開拓・営業力強化</li> <li>●人材育成●中小企業診断士●2級ファイナンシャルプランニング技能士</li> </ul>	 <p><b>コーディネーター</b> <b>佐々木 浩二</b> Sasaki Kouji</p> <p><b>得意分野</b></p> <ul style="list-style-type: none"> <li>●経営改善支援による収益性の向上●ランチェスター戦略による競争優位の構築</li> <li>●補助金の申請支援</li> <li>◎中小企業診断士</li> </ul>
---	---	--	--	---	--

## 売り上げ拡大をご支援 販路を開拓したい・販促ツールを作りたい など

 <p><b>コーディネーター</b> <b>林田 道生</b> Hayashida Michio</p> <p><b>得意分野</b></p> <ul style="list-style-type: none"> <li>●事業承継●事業再生支援</li> <li>●経営改善支援</li> </ul>	 <p><b>コーディネーター</b> <b>吉本 千剛</b> Yoshimoto Kazutaka</p> <p><b>得意分野</b></p> <ul style="list-style-type: none"> <li>●経営改善支援●資金繰り●事業承継</li> <li>◎中小企業診断士</li> </ul>	 <p><b>チーフ コーディネーター補佐 (売上拡大担当補佐)</b> <b>栗田 博成</b> Kurita Hironari</p> <p><b>得意分野</b></p> <ul style="list-style-type: none"> <li>●事業戦略構築●戦略実施のための組織づくり●営業対策●営業組織づくり●営業(販促)ツール制作●インターネットマーケティング●広報●広告●WEBサイト構築</li> </ul>	 <p><b>コーディネーター</b> <b>茂田 花子</b> Shigeta Hanako</p> <p><b>得意分野</b></p> <ul style="list-style-type: none"> <li>●事業計画書作成支援●販売促進●販路開拓●営業戦略●事業計画●商品開発●地域資源活用●おもてなし●人材育成●広報活動●SNS活用●クラウドファンディング活用</li> </ul>	 <p><b>コーディネーター</b> <b>大田黒 昭彦</b> Otaguro Akihiko</p> <p><b>得意分野</b></p> <ul style="list-style-type: none"> <li>●各種媒体販促ツール制作●WEBサイト構築・集客●グラフィックデザイナー一般</li> <li>●パッケージデザイナー一般●広報戦略</li> <li>●補助金活用</li> </ul>	 <p><b>コーディネーター</b> <b>森田 欣典</b> Morita Yoshinori</p> <p><b>得意分野</b></p> <ul style="list-style-type: none"> <li>●IT活用による業務改善●Web戦略策定</li> <li>●創業●起業●経営革新●情報セキュリティ対策●マイナンバー制度</li> <li>◎ITコーディネーター◎ITマスター</li> </ul>
---	--	---	---	---	--

 <p><b>コーディネーター</b> <b>西田 ミワ</b> Nishida Miwa</p> <p><b>得意分野</b></p> <ul style="list-style-type: none"> <li>●WEB戦略策定●WEBサイト構築●企画立案●女性に特化したファンコミュニティづくりと活用●女性の起業・創業●事業計画書作成支援</li> </ul>	 <p><b>コーディネーター</b> <b>上村 隆</b> Kamimura Takashi</p> <p><b>得意分野</b></p> <ul style="list-style-type: none"> <li>●WEBサイト構築●WEBサイトの解析等による軌道修正●SNSなどの複数ツールを組み合わせたWEB戦略企画●映像・グラフィック・イラスト・漫画制作</li> </ul>	 <p><b>コーディネーター</b> <b>荒木 淳司</b> Araki Junji</p> <p><b>得意分野</b></p> <ul style="list-style-type: none"> <li>●商品開発(現資材・現スキルを基本にした)●商品デザイン●広報戦略●広告デザイン●地域資源活用</li> </ul>	 <p><b>コーディネーター</b> <b>浦田 和敏</b> Urata Kazutoshi</p> <p><b>得意分野</b></p> <ul style="list-style-type: none"> <li>●マーケティング戦略構築による売上拡大●「現代帝王学」を用いた人材育成とチームビルディングで、最小人数で売上最大化●ビジョナリープランとキャッシュフローコーチによる経営改善支援</li> </ul>	 <p><b>コーディネーター</b> <b>林 信吾</b> Hayashi Shingo</p> <p><b>得意分野</b></p> <ul style="list-style-type: none"> <li>●事業計画策定●施策活用●販路提案</li> <li>●海外展開●商品開発</li> </ul>	 <p><b>コーディネーター</b> <b>川口 正之</b> Kawaguchi Masayuki</p> <p><b>得意分野</b></p> <ul style="list-style-type: none"> <li>●ホームページの構築●ネットショップ(EC)の構築●既存HPの改善と利活用</li> <li>●ネット広告活用●補助金活用●創業支援</li> </ul>
---	--	--	---	--	--

## 雇用・労務 人材育成・人手不足 など

## 法律相談

 <p><b>コーディネーター</b> <b>町野 巳佳</b> Machino Mika</p> <p><b>得意分野</b></p> <ul style="list-style-type: none"> <li>●広告デザイン●商品デザイン●販促ツール制作●グラフィックデザイン全般</li> <li>◎カラーコーディネーター◎フードコーディネーター◎教諭免許(中・高1種美術)</li> </ul>	 <p><b>コーディネーター</b> <b>宮崎 智昭</b> Miyazaki Tomoaki</p> <p><b>得意分野</b></p> <ul style="list-style-type: none"> <li>●IT活用●広報戦略●販路開拓</li> </ul>	 <p><b>コーディネーター</b> <b>西原 哲朗</b> Nishihara Tetsuo</p> <p><b>得意分野</b></p> <ul style="list-style-type: none"> <li>●人材を見抜く面接から、売上・利益を上げる人材育成●助成金</li> <li>●社会保険労務士●1級ファイナンシャル・プランニング技能士</li> </ul>	 <p><b>コーディネーター</b> <b>高野 正晴</b> Takano Masaharu</p> <p><b>得意分野</b></p> <ul style="list-style-type: none"> <li>●不動産●金銭貸借●会社に関する問題等の民事●商事に関する事件●民事再生●破産申立等の倒産に関する事件●家事事件</li> <li>◎弁護士</li> </ul>
--	---	--	---

よろず支援拠点の情報を発信しています。  
ぜひご登録ください。

メルマガ会員  
募集中!



補助金・助成金・セミナー開催情報など、経営者・創業予定者必見の情報を発信します。

熊本県よろず支援拠点  
facebook

熊本県よろず支援拠点のフェイスブックページでは、役に立つ情報を随時お知らせしています。

